

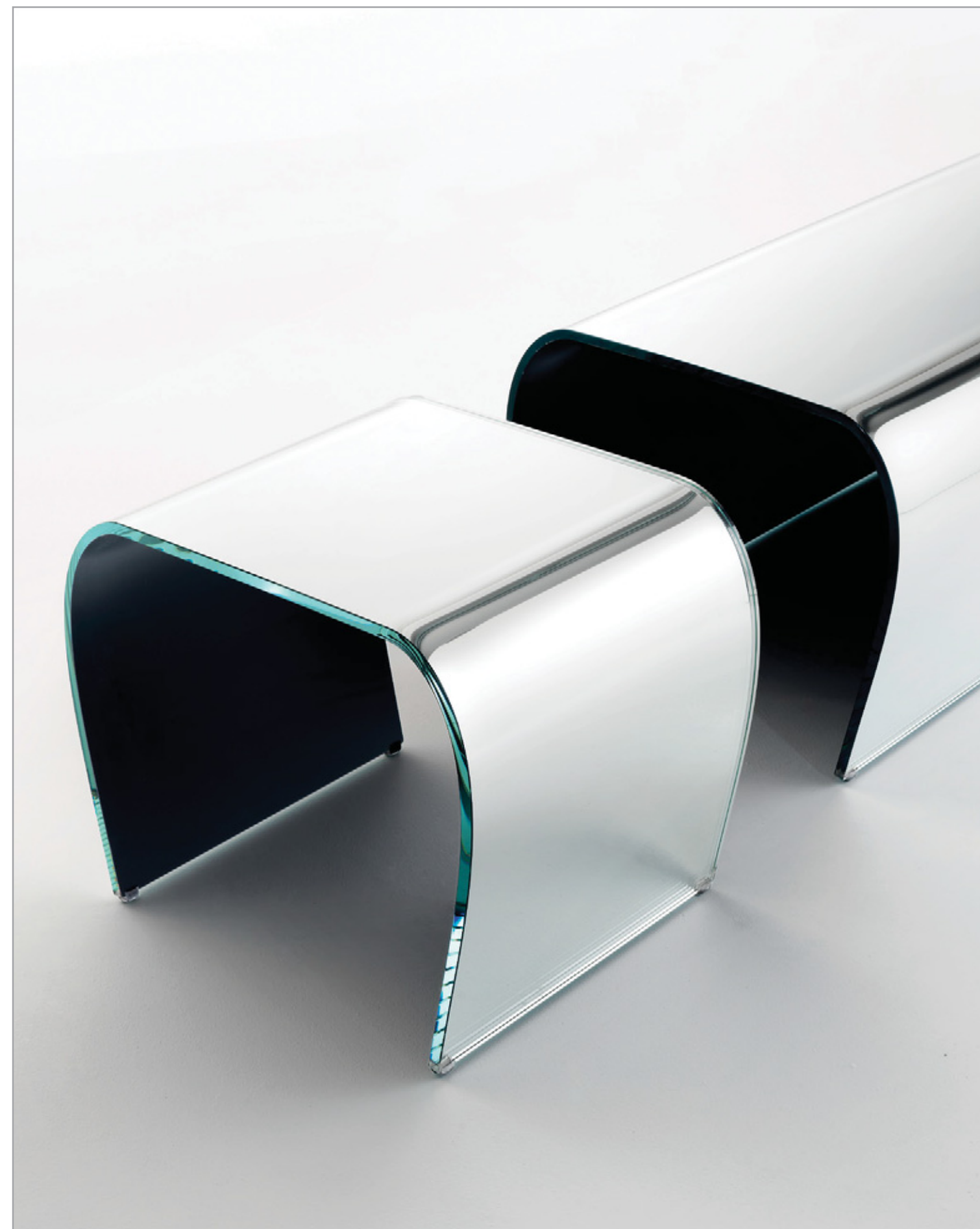
BENT GLASS BENCH BENT GLASS STOOL

Naoto Fukasawa

Panca e sgabello con un aspetto di naturale semplicità, realizzati in cristallo trasparente extralight 12 mm, sagomato e curvato. La particolare curvatura del vetro e uno speciale processo di tempera conferiscono al cristallo una straordinaria resistenza ai carichi. È disponibile anche una versione in cristallo argentato dall'aspetto molto prezioso.

Bench and stool with an aspect of natural simplicity, made from shaped and curved 12 mm thick transparent extralight glass. The particular glass curvature and a special tempering process endow the glass with an extraordinary load resistance. It is also available a version in silver glass with a precious appearance.

SEDUTE 212



BEB01



BES02



BEB01 L200 - P49 - H41 BES02 L40 - P49 - H41

Bent Glass Table pag. 26

