

Attacco -Tipo di lampadina Base - Bulb type	Potenza assorbita Power consumption	Codice ILCOS ILCOS code	Direzione luce Light direction
E27 LED *	3 x max 16W	DRAA	diretta, indiretta direct, indirect
E27 FLUORESCENTE E27 FLUORESCENT *	3 x max 20W	FB	diretta, indiretta direct, indirect
E27 ALOGENA E27 HALOGEN *	3 x max 70W	HSGSA	diretta, indiretta direct, indirect
E27 INCANDESCENTE E27 INCANDESCENT *	3 x max 100W	IAA	diretta, indiretta direct, indirect
G5 FLUORESCENTE G5 FLUORESCENT **	1 x 39W	FDH	diretta, indiretta direct, indirect

Sorgente Source	Potenza assorbita Power consumption	Output Efficiency	Direzione luce Light direction
LED ** - warm light - 2700K (CRI > 80)	39W	3470 lm 89 lm/W (without diffuser DSPCLAVIUS)	diretta, indiretta direct, indirect

Su richiesta disponibili diverse Temperature di colore e CRI solo per quantità minime  
More LED color temperatures and CRI available upon request, minimum quantity required

<b>Alimentazione</b> Voltage supply	~ 220 - 240 V		
<b>Collegamento</b> Connection	Morsetteria in dotazione Equipped with terminal block		
<b>Fissaggio</b> Fixing	Fori predisposti per l'installazione Holes fit for installation		
<b>Classe di isolamento</b> Appliance class	Classe I Class I	<b>Grado di protezione</b> Protection degree	IP 20
<b>Modalità accensione</b> Switch mode	Interruttore acceso/spento Switch on/off		
<b>Cavo</b> Cable	Isolato, trasparente, circolare Insulated, transparent, circular		
<b>Ballast (dove previsto)</b> Ballast (where provided)	Incluso (dimmerabile su richiesta) Included (dimmerable on request)		
<b>LED driver (dove previsto)</b> LED driver (where provided)	Incluso (dimmerabile DALI) Included (dimmerable DALI)		
<b>Struttura</b> Structure	Finitura cromo o oro Chrome or gold finishing		
<b>Diffusore (dove previsto)</b> Diffuser (where provided)	Metacrilato (flusso -30% circa quando usato) Methacrylate (about -30% flux if installed)		
<b>Tessuto esterno paralume</b> Outer lampshade fabric	Fili setati poliestere 100% Glow wire 850 °C 100% polyester silken threads Glow wire 850 °C		
<b>Finitura interna paralume</b> Inner lampshade finishing	Rivestimento interno in tessuto bianco Glow wire 850 °C White stitched fabric interior Glow wire 850 °C		

EELc (Energy Efficiency Label compatibility UE874/2012) compatibilità classi energetiche / energy classes compatibility / compatibilité classes energetique / energieklassen Kompatibilität / compatibilidad clases energéticas / compatibilidade classes energéticas:

\*\*\*Apparecchio munito di lampade LED non sostituibili

\*\*\*Lamps supplied with integrated and unreplaceable LED bulbs

\*\*\*[LED version]

A, A+, A++

(FLE version)

A, A+

(E27 version)

E, D, C, B, A, A+

## SP CLAVIU

Design by Manuel Vivian

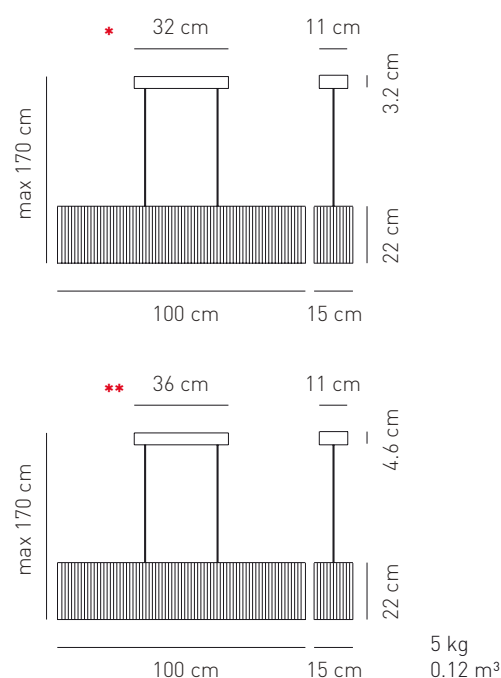
Collezione completa di lampade con montatura in metallo disponibile con finitura cromo o oro e paralume lavorato a mano con fili setati. Disponibile in bianco avorio, tabacco, nero e nel nuovo colore sabbia. Le sorgenti luminose sono a LED, alogene, fluorescenti, incandescenti con attacco a vite, oppure a LED integrato e infine fluorescenti con attacco dedicato.

Complete collection of lamps with metal frame in chrome or gold finish and hand-made silken thread lampshade. Available in ivory white, tobacco, black and the all-new sand colour. Light sources available: LED, halogen, fluorescent, incandescent with screw fitting, or built-in LED and lastly fluorescent with dedicated fitting.

Tipologia: SOSPENSIONE

Typology: SUSPENSION

Certificazioni / Certifications:



## Composizione del codice prodotto Product code composition

CODICE CODE	COLORE COLOUR	MONTATURA FITTINGS	SORGENTE SOURCE
SPCLAVIUBCCRLED SPCLAVIUNEORLED SPCLAVIUTACRLED SPCLAVIUSACRLED	bianco, white, weiß, blanc, blanco, branco, bianco, белый nero, black, schwarz, noir, negro, preto, чёрный tabacco, tobacco, tabak, tabac, tabaco, tabaco, табачный цвет sabbia, sand, sand-farbe, sable, arena, areia, песочный цвет	chromo, chrome, chrom, chrome, cromo, cromo, хромированный	LED 39W warm light 2700K
SPCLAVIUBCORLED SPCLAVIUNEORLED SPCLAVIUTAORLED SPCLAVIUSAORLED	bianco, white, weiß, blanc, blanco, branco, bianco, белый nero, black, schwarz, noir, negro, preto, чёрный tabacco, tobacco, tabak, tabac, tabaco, tabaco, табачный цвет sabbia, sand, sand-farbe, sable, arena, areia, песочный цвет	oro, gold, Gold, or, oro, ouro, золотой	
SPCLAVIUBCRFLE SPCLAVIUNECRFLE SPCLAVIUTACRFLE SPCLAVIUSACRFLE	bianco, white, weiß, blanc, blanco, branco, bianco, белый nero, black, schwarz, noir, negro, preto, чёрный tabacco, tobacco, tabak, tabac, tabaco, tabaco, табачный цвет sabbia, sand, sand-farbe, sable, arena, areia, песочный цвет	chromo, chrome, chrom, chrome, cromo, cromo, хромированный	G5 1 x 39W
SPCLAVIUBCORFLE SPCLAVIUNECORFLE SPCLAVIUTAORFLE SPCLAVIUSAORFLE	bianco, white, weiß, blanc, blanco, branco, bianco, белый nero, black, schwarz, noir, negro, preto, чёрный tabacco, tobacco, tabak, tabac, tabaco, tabaco, табачный цвет sabbia, sand, sand-farbe, sable, arena, areia, песочный цвет	oro, gold, Gold, or, oro, ouro, золотой	
SPCLAVIUBCCRE27 SPCLAVIUNECRE27 SPCLAVIUTACRE27 SPCLAVIUSACRE27	bianco, white, weiß, blanc, blanco, branco, bianco, белый nero, black, schwarz, noir, negro, preto, чёрный tabacco, tobacco, tabak, tabac, tabaco, tabaco, табачный цвет sabbia, sand, sand-farbe, sable, arena, areia, песочный цвет	chromo, chrome, chrom, chrome, cromo, cromo, хромированный	E27 3 x Max 16W LED or E27 3 x Max 20W Fluo or E27 3 x Max 70W Halo or E27 3 x Max 100W Inc
SPCLAVIUBCORE27 SPCLAVIUNEORE27 SPCLAVIUTAORE27 SPCLAVIUSAORE27	bianco, white, weiß, blanc, blanco, branco, bianco, белый nero, black, schwarz, noir, negro, preto, чёрный tabacco, tobacco, tabak, tabac, tabaco, tabaco, табачный цвет sabbia, sand, sand-farbe, sable, arena, areia, песочный цвет	oro, gold, Gold, or, oro, ouro, золотой	
DSPCLAVIUS	schermo di chiusura in plexiglass - fastening plexiglass - Verschlussblenden aus Plexiglas - écran de fermeture en plexiglass - pantalla de cierre en plexiglass - tela com fechadura - защитный экран из плексигласа		optional

## Colori disponibili tessuto esterno paralume Outer lampshade fabric available colours



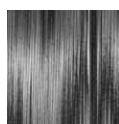
BC  
bianco / white



BC  
sabbia / sand



TA  
tabacco / tobacco



NE  
nero / black

### Note

I dati della presente scheda tecnica possono essere variati in qualsiasi momento e senza alcun preavviso. Axo Light non presta garanzia legale circa l'esattezza della presente scheda tecnica.

Technical data could be subject to alteration without notice. Axo Light does not provide legal guarantee for the accuracy of this data sheet.

SPCLAVIU \_\_\_\_\_

NOME \_\_\_\_\_  
NAME \_\_\_\_\_

NOTE \_\_\_\_\_  
NOTES \_\_\_\_\_

\_\_\_\_\_  
\_\_\_\_\_  
\_\_\_\_\_