

ISTRUZIONI PER IL MONTAGGIO / INSTALLATION INSTRUCTION

FARE IL COLLEGAMENTO ELETTRICO; FISSARE LA MONTATURA (1) ALLA PARETE; MONTARE IL PARALUME (2) FISSANDOLO SUI PERNI. MONTARE I DIFFUSORI (3) FISSANDOLI SULLE APPOSITE STAFFE (RADDRIZZANDOLE, SE NECESSARIO) CON LE VITI TOGLIENDO PRIMA LE PELLICOLE (4). NON STRINGERE FORTE LE VITI (5)

WIRE THE LIGHT FITTING. MOUNT THE FIXTURE BASE (1) TO THE WALL; MOUNT THE LAMPSHADE (2) ON THE PINS AND SECURE IN PLACE UTILIZING THE NUTS. MOUNT THE DIFFUSERS (3) AND SECURE ONTO THE BRACKETS PROVIDED UTILIZING THE SCREWS REMOVING BEFORE THE PROTECTIVE FILM(4). DON'T TIGHTEN THE SCREWS (5) TOO MUCH

DIE ELEKTROVERBINDUNG HERSTELLEN, DIE FASSUNG AN DER WAND BEFESTIGEN (1), DEN LAMPENSCHIRM (2) AUF DIE STIFTE SETZEN UND MIT DEN SCHRAUBEN FESTSCHRAUBEN; DIE SCHUTZFOLIEN (4) AUF DEN DIFFUSOREN ABZIEHEN DIE DIFFUSOREN (3) AN DEN ENTSPRECHENDEN HALTEBÜGELN FESTSCHRAUBEN.

BITTE, DIE SCHAUBEN NICHT ZU STARK BEFESTIGEN (5)

EFFECTUER LE BRANCHEMENT ELECTRIQUE; FIXER LA MONTURE (1) A LA PAROIS; MONTER L'ABAT-JOUR (2) EN LE FIXANT SUR LES PIVOTS AVEC LES VIS ; MONTER LE DIFFUSEURS (3) EN LES FIXANT SUR LES ETRIERES SPECIFIQUES AU MOYEN DES VIS ENLEVANT AVANT LA PELLICULE DE PROTECTION (4). NE PAS SERRER TROP FORT LES VIS (5)

REALIZAR LA CONEXIÓN ELÉCTRICA; FIJAR LA MONTURA (1) A LA PARED, MONTAR LA PANTALLA(2) FIJÁNDOLA A LOS PERNOS CON LAS TUERGAS MONTAR LOS DIFUSORES (3) FIJÁNDOLOS A LAS RESPECTIVAS ABRAZADERAS POR MEDIO DE TORNILLOS SACANDO ANTES LA PROTECCIÓN DE NYLON (4). NO ESTRECHAR LOS TORNILLOS (5) DEMASIADO.

DECLARATION OF COMPLIANCE

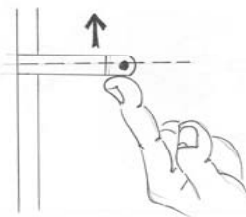
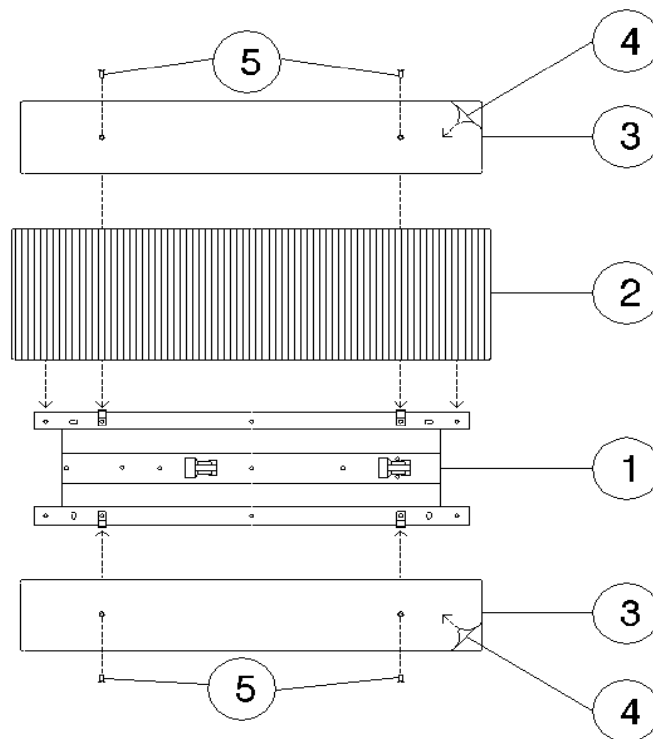
AXOLIGHT DECLARES THAT THE PRODUCT IS IN COMPLIANCE WITH THE EUROPEAN STANDARD EN 60.598-1.

MODELLO

AP CLAVIUS G

AP CLAVIUS P

CE



adjust the frame with the hand

se necessario
raddrizzare la staffa con le mani

DATI TECNICI / TECHNICAL DATA

SIZE:

AP G: H.18 cm, L .180 cm, P. 12cm

AP P: H.18 cm, L .60 cm, P. 12cm

BULBS:

AP G: E 14 6x60w (G5 2X24w)

AP P: E 14 2x60w(2G11 1X36w)

AXO
LIGHT